

GRADIA® DIRECT Flo

FÉNYRE KEMÉNYEDŐ FOLYÉKONY KOMPOZIT

A GRADIA® DIRECT Flo egy többfunkciós, fényre keményedő, radiopak, fluoridkibocsátó, mikrotöltésű hibrid kompozit rezin kiváló folyékonyssággal. GRADIA® DIRECT Flo hatásos közvetlen befecskendezést tesz lehetővé egy különleges adagoló kanül segítségével, ezáltal esztétikus helyreállítást eredményez.

Felhasználását csak szakképzett fogászati személyzetnek javasoljuk a megadott felhasználási területen.

AJÁNLOTT ALKALMAZÁSI TERÜLET

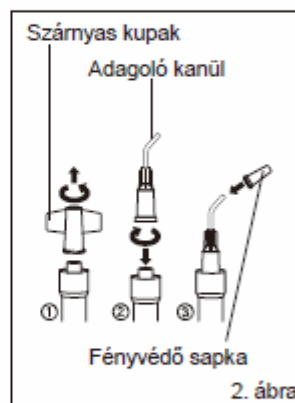
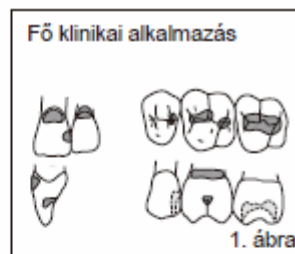
1. I., II., III., IV., V. osztályú kavitások helyreállítása (kiváltképp kisebb I. osztályú kavitások / sekély V. osztályú kavitások / egyéb kis kavitások)
2. Gyökérfelszíni kariesz helyreállítása
3. Tejfogak helyreállítása
4. Alagút alakú kavitások helyreállítása
5. Túlérzékeny területek zárása
6. Liner / alap / tömés alámenős részeknél
7. Zárás
8. Mozdgó fogak rögzítése
9. Kompozit helyreállítások kiegészítője (1. ábra)

ELLENJAVALLATOK

1. Pulpasapkázás.
2. A termék ritkán érzékenységi reakciót válthat ki egyes személyeken. Amennyiben hasonlót tapasztal, függesse fel a termék használatát, és páciense forduljon szakorvoshoz.

HASZNÁLATI ÚTMUTATÓ

1. Előkészületek
 - 1) Tartsa a fecskendőt függőlegesen, és az óramutató járásával ellentétes irányban csavarja le a kupakját. Ügyeljen arra, hogy közvetlenül ne érje az operációs lámpa fénye vagy természetes fény (2. ábra).
 - 2) Azonnal és óvatosan kapcsolja hozzá az adagoló kanült a fecskendőhöz egy óramutató járásával megegyező fordulattal (2. ábra) (3. ábra).
Megjegyzés:
Ne csavarja rá túl szorosan az adagoló kanült, mert az roncsolhatja a menetet.
 - 3) Hogy ne érje fény, az adagoló kanül ráhelyezését követően a használatig fedje le a fényvédő sapkával (2. ábra).
2. A kavitás preparálása
Preparálja a kavitást hagyományos módon.
Megjegyzés:
Pulpasapkázáshoz használjon kalcium-hidroxidot.



3. A színárnyalat kiválasztása

Válasszon színárnyalatot a 7 árnyalat közül: A1, A2, A3, A3.5, AO3, CV és BW.

Az A színek a Vita®* színekulcs alapján.

*A Vita® a Vita Zahnfabrik, Bad Säckingen, Germany bejegyzett védjegye.

4. A fényre keményedő bondrendszer használata

A GRADIA® DIRECT Flo fogszerkezethez való rögzítéséhez használjon fényre keményedő bondrendszert (4. ábra). A jobb ragaszthatóság érdekében ajánlott az adhezív monomert (4-MET) tartalmazó GC UniFil® Bond vagy G-BOND alkalmazása.

Megjegyzés:

Fényre keményedő bondrendszer alkalmazásakor kövesse a gyártó utasításait.

5. A GRADIA® DIRECT Flo applikálása

1) Távolítsa el a sapkát a fecskendőhöz csatlakoztatott adagoló kanülről (5. ábra).

2) Az anyag kiadagolásához még a szájon kívül óvatosan nyomja meg a fecskendő dugattyúját, hogy megbizonyosodjon, az adagoló kanül megfelelően van csatlakoztatva a fecskendőhöz. Az adagoló kanülben lévő levegő eltávolításához a kanült felfelé tartva enyhén nyomja meg a fecskendő dugattyúját addig, amíg az anyag el nem éri a kanül száját (6. ábra).

Megjegyzés:

Amennyiben az adagoló kanülben levegő marad, légbuborékok keletkezhetnek a befecskendezéskor.

3) Helyezze az adagoló kanült a lehető legközelebb a kavitáshoz, és lassan nyomja meg a fecskendő végét az anyag kiadagolásához (7. ábra). Alternatív megoldásként nyomja az anyagot egy keverőlapra, majd egy megfelelő eszköz használatával helyezze a kavitásba.

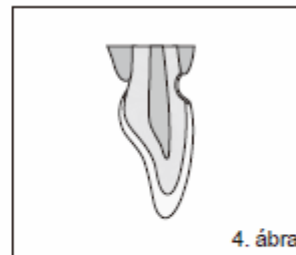
Megjegyzés:

a. Az adagoló kanül csatlakoztatásakor a szoros kapcsolat biztosítása érdekében győződjön meg róla, hogy nem ragadt anyag a kanül és a fecskendő összeillesztése közé.

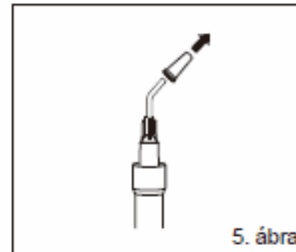
b. Amennyiben a fecskendő nem nyomható be könnyen, csavarja le az adagoló kanült és közvetlenül a fecskendőből nyomja ki az anyagot, hogy megbizonyosodjon az anyag kiadagolhatóságáról.

c. Az anyag az operációs lámpa vagy természetes fény hatására elkezd megkeményedni. Keverőlap használatakor bizonyosodjon meg róla, hogy fénytől védve legyen.

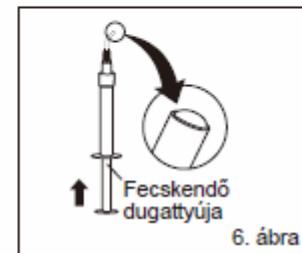
d. Használat után azonnal távolítsa el az adagoló kanült, és a kupakkal szorosan zárja le a fecskendőt.



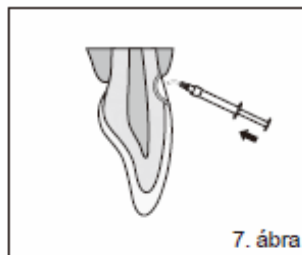
4. ábra



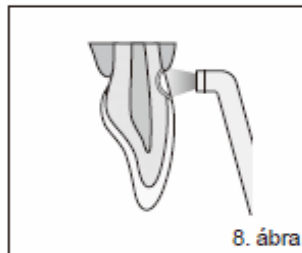
5. ábra



6. ábra



7. ábra



8. ábra

Klinikai útmutatás 1

A hatásos befecskendezés érdekében használja az anyag felületi feszültségét az egyneműség biztosításához a helyreállítás teljes felületén. Amint a szükséges mennyiséget befecskendezte, csökkentse a dugattyú nyomását és a felszínre merőlegesen húzza vissza a fecskendőt. Ez lehetővé teszi, hogy az anyag elváljon az adagoló kanültől, illetve hogy sima felületet biztosítson a helyreállításon.

Klinikai útmutatás 2

Nagy kavítások esetén ajánlott többlet anyagot helyezni a kavításba. Másik hatásos módszer, hogy a GRADIA® DIRECT Flo-t az alámenős részek kitöltéséhez vagy linerként / alapként alkalmazza, ezt követően pedig tetejét kompozit rezinnel (GC GRADIA® DIRECT, stb.) fedi.

6. Fénykezelés

Fénykezelje a GRADIA® DIRECT Flo-t egy fénypolimerizáló készülékkel (8. ábra). Az alábbi táblázat a fénykezelési mélységet és időt tartalmazza.

Megjegyzés:

Fénykezeléskor használjon védőszemüveget.

Átvilágítási idő és mélység

Átvilágítási idő és mélység

Színárnyalat	A1, A2, A3	A3.5, BW	AO3, CV
Megvilágítási idő			
5 mp (Plasma arc) (2000mW/cm ²) 10 mp (GC G-Light) (1200mW/cm ²) 20 mp (Halogen/LED) (700 mW/cm ²)	2,0 mm	1,5 mm	1,5 mm
8 mp (Plasma arc) (2000mW/cm ²) 20 mp (GC G-Light) (1200mW/cm ²) 40 mp (Halogen/LED) (700 mW/cm ²)	3,0 mm	2,5 mm	2,0 mm

7. Kialakítás és polírozás

Alakítsa ki és polírozza a hagyományos módon.

SZÍNÁRNYALATOK

A1, A2, A3, A3.5, AO3, CV (Cervikális), BW (Fehérített fehér)

TÁROLÁS

Hűvös és sötét helyen tárolandó (4–25°C / 39,2–77,0°F), magas hőmérséklettől és közvetlen napfénytől védve.

(Eltarthatóság: gyártástól számított 2 év)

KISZERELÉS

1. 2 x 1,5g (0,8mL) fecskendő, 4 db adagoló kanül (fém), 2 db fényvédő sapka

2. Adagoló kanül kiszerelem:

- 20 db adagoló kanül (fém), 2 db fényvédő sapka
- 20 db adagoló kanül (műanyag), 2 db fényvédő sapka

FIGYELMEZTETÉS

1. Amennyiben az anyag nyálkahártyára vagy bőrre kerül, azonnal távolítsa el alkoholba mártott szivacs- vagy vattadarabbal. Bő vízzel öblítse le.
2. Amennyiben az anyag szembe kerülne, azonnal öblítse ki és forduljon orvoshoz.
3. Kerülje el az anyag lenyelését.
4. Ne keverje semmilyen hasonló termékkel.
5. Az adagoló kanül nem sterilizálható autoklávban vagy kemiklávban.